

 Romotop®



Hőtárolós
kályha

NORDAC

HŐTÁROLÓS KÁLYHA

NORDAC

MODELLEK



NORDAC
csempes



NORDAC
zsírkő



NORDAC
Thermaline 61



NORDAC
Thermaline 62

DESIGN ÉS KELLEMES SUGÁRZÓ HŐ

A NORDAC hőtárolós kályhák többféle burkolattal választhatók, amelyek ötvözik az esztétikumot és a hőtárolós funkciót. Azok számára, akik a hagyományos megoldást részesítik előnyben, modern, sima felületű, különböző mázárnyalatokban elérhető kerámia csempék állnak rendelkezésre. A természetes zsírkő eleganciát és

egyedi megjelenést kölcsönöz a kályhának a természetes erezetének köszönhetően. A modern karaktert a Thermaline emeli ki – speciális, természetes anyagokból készült kompozit világos- vagy sötétszürke színben, időtálló felületi struktúrával. Minden változat sajátos megjelenést ad a kályhának és hozzájárul a komfortos, otthonos sugárzó hő megteremtéséhez.

MULTI BOX

felső vagy hátsó füstcsőcsatlakozás, tisztító szervizfedél és a füstgázok maradékhőjének hasznosítása

AKUMULÁCIÓS BURKOLAT

- csempe
- zsírko
- Thermaline – természetes kompozit

MASSZÍV ÖNTÖTTVAS SPIRÁL

TISZTA ÜVEG RENDSZER

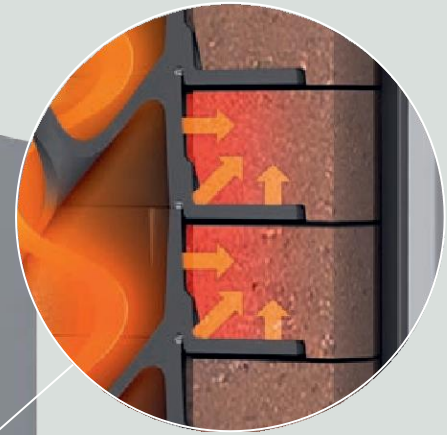
hatékony légbevezető rendszer a tiszta üveghez – másodlagos levegő bevezetése a tűztérbe

DUPLA ajtóüveg

LEVEGŐELLÁTÁS

a tűztérbe jutó levegő mennyisége szabályozó karral / csappantyúval állítható

CPV külső levegő központi bevezetése, alsó vagy hátsó csatlakozással



HŐÁTVITEL

a Mammoth hőtároló gyűrűkbe

MAMMOTH

szabadalmaztatott, magnetitből és öntöttvasból készült hőtároló gyűrűk összesen 228 kg térfogatsűrűség (magnetit + öntöttvas) 4500 kg/m³

IGNITON kopásálló, 35 mm vastag tűztér-bélés



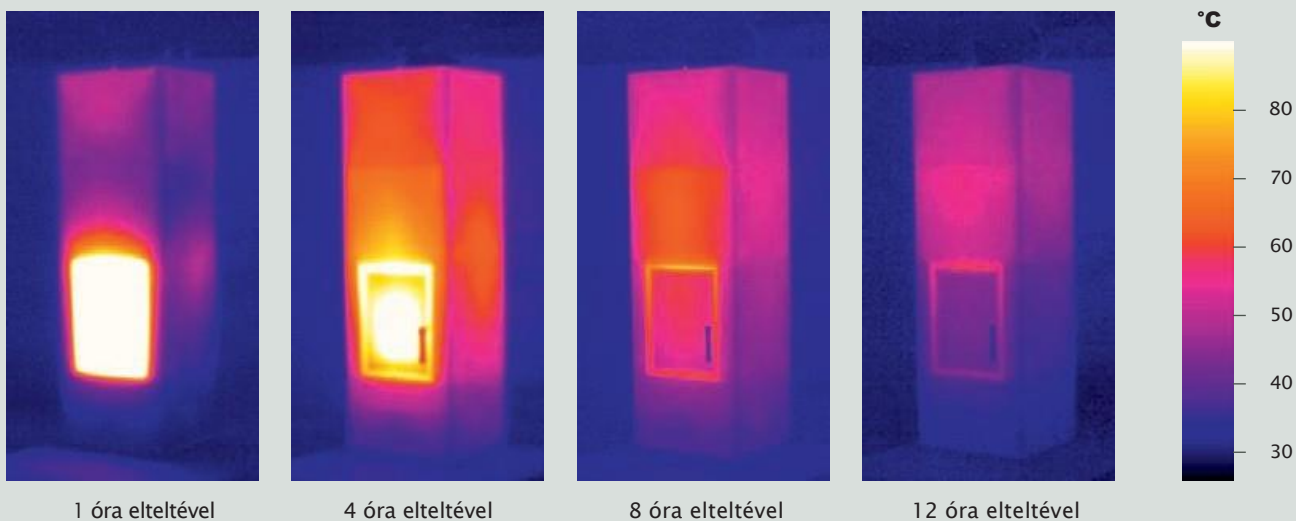
AIR+ harmadlagos, előmelegített levegő bevezetése – tökéletesebb gázégés és jobb energiahasznosítás

HŐTÁROLÁS HOSSZÚ ÓRÁKON ÁT

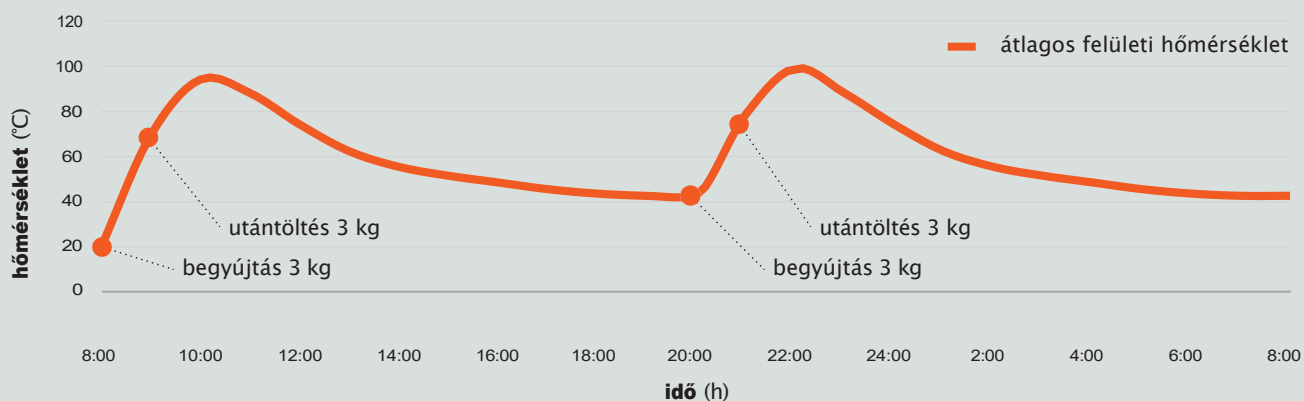
A NORDAC hőtárolós kályhák képesek a fa égése során keletkező hőt eltárolni, majd azt alacsony, egyenletes teljesítménnyel fokozatosan leadni. Ezt a hatást a kályhabetét és a MAMMOTH hőtároló gyűrűk, valamint a belső masszív öntöttvas spirál kombinációja biztosítja.

A spirál gyorsan felmelegszik, és átadja az energiát a környező magnetit tömegnek, amely rendkívüli sűrűségének köszönhetően a kellemes, sugárzó meleg még hosszú órákig megmarad a tűz kialvása után is.

A NORDAC KÁLYHÁK HŐTÁROLÁSA ÉS HŐLEADÁSA EGY 12 ÓRÁS CIKLUS MENETE

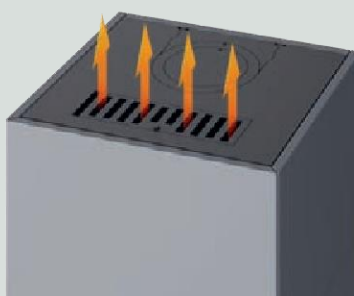


A HŐSUGÁRZÁS VALÓS MENETE 24 ÓRÁN KERESZTÜL

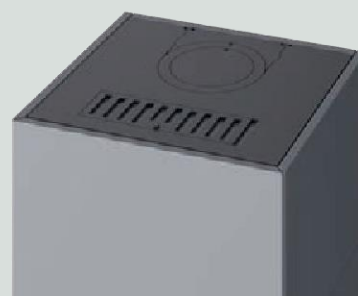


MELEG LEVEGŐ KIMENETI NYÍLÁSOK

A nyitható fedélnyílások lehetővé teszik a meleg levegő áramlását a helyiségbe – ez a funkció gyorsabbá teszi a hideg tér felfűtését.



nyitva



zárva

SZEGMENTÁLT RENDSZER

A kályha egyes elemei már a gyárban előkészítésre kerülnek – a helyszínen egyszerűen összeállíthatók a végső formába. Ez a rendszer megkönnyíti a kezelhetőséget, rugalmas elhelyezést tesz lehetővé és biztosítja a pontos beillesztést a belső térbe. Az egész folyamat mindössze néhány órát vesz igénybe.

MULTI BOX

felső vagy hátsó füstcsőcsatlakozás és szerviz tisztítófedél

HŐTÁROLÓ EGYSÉG

MAMMOTH gyűrűk
230 kg

**KÁLYHA BETÉT**

a DYNAMIC csúcscsatorna technikai megoldásaira építve

SZEGMENSEK

a kályha burkolata acélszerkezeten + felső fedél

**MASSZÍV ACÉL ALAP**

beállító elemek – a magasság szabályozásához és a CPV csatlakoztatásához

TELJES FELÜLETŰ BURKOLAT

mind a négy oldalon – kályha minden szögéből elegáns megjelenést nyújt

MŰSZAKI PARAMÉTEREK

TELJESÍTMÉNY / HATÉKONYSÁG

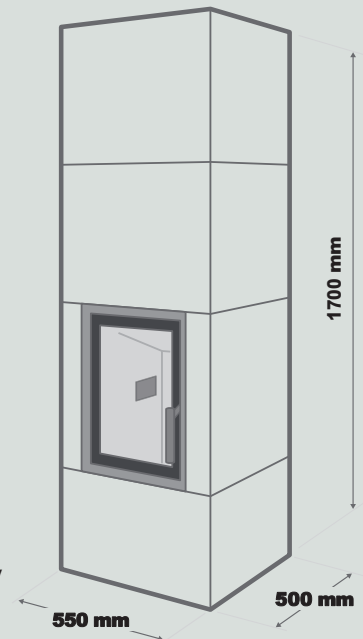
átlagos hőteljesítmény és hatásfok **1,6 kW *** **85 %** * 12 órás sugárzás esetén, összesen 6 kg fával

MÉRETEK

magasság **1700 mm**
szélesség **550 mm**
mélység **500 mm**
füstcső átmérő **150 mm**
külső levegő átmérő **125 mm**

SÚLY

NORDAC csempe **600 kg**
NORDAC zsírkő **639 kg**
NORDAC Thermaline (61, 62) **602 kg**



Megfelel az ECODESIGN, az EN 16510-1 rev. 2, az osztrák 15a B-VG 2015, a német BimSchV 2, az olasz AriaPulita 5* és a francia Flamme Verte 7* szabványok követelményeinek.

MASSZÍV ÉS STABIL

A zárt hengerelt profilnak köszönhetően az ajtók erősek, alakjukat megtartják, és ellenállnak az üzemeltetés során fellépő terhelésnek.

EMBER STOP

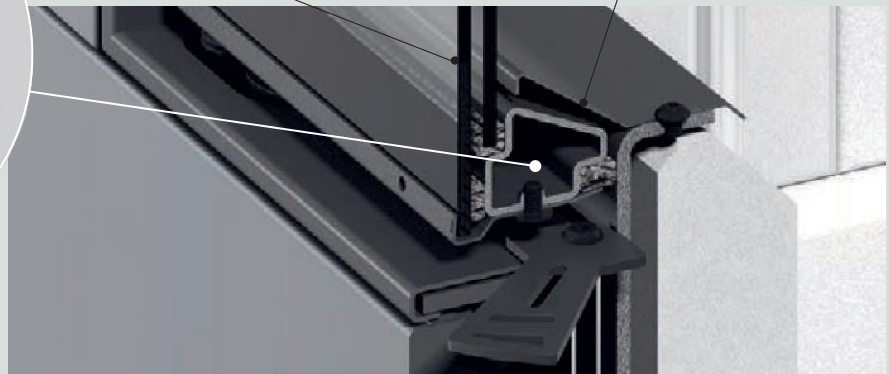
biztonsági elem, amely megakadályozza az izzó parázs kihullását az ajtó kinyitásakor.



FLOWDRILL

technológia a tartós és erős kötésekhöz

DUPLA üveg



TŰZTÉR-BÉLÉS

Két színváltozatban - világosszürke és fekete. Az IGNITON speciális anyag ellenáll a magas hőmérsékletnek, hosszú élettartamú, és elősegíti a hatékony égést.



világos Igniton



fekete Igniton